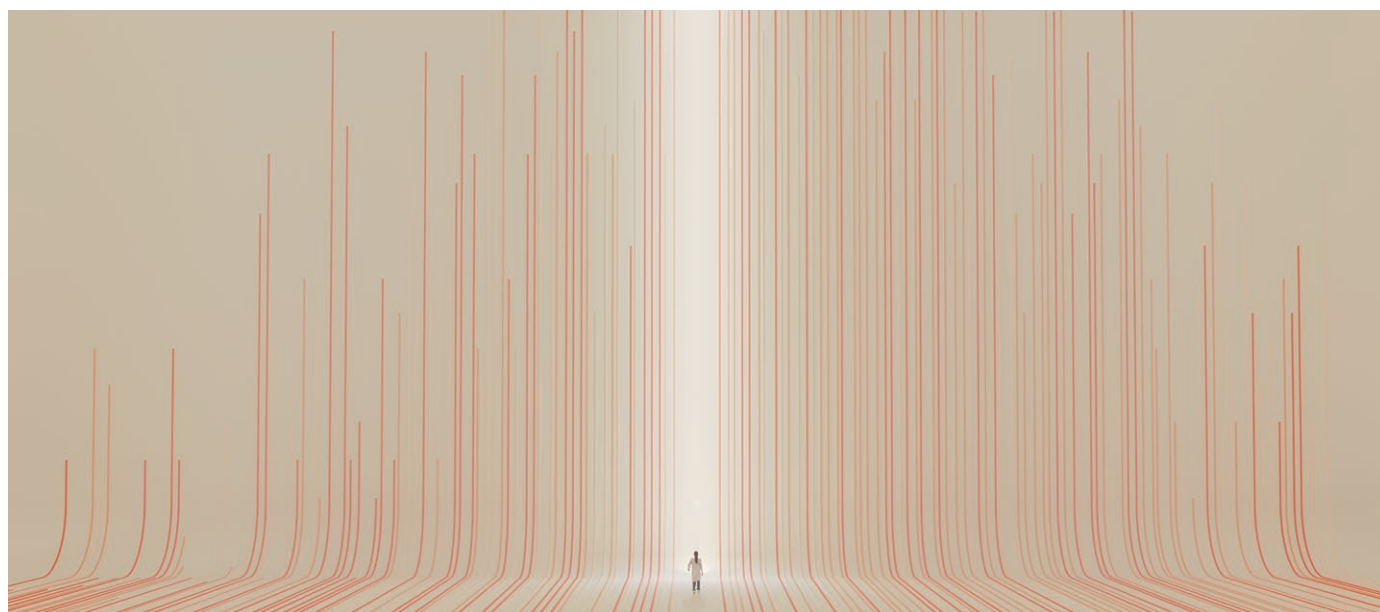


# ScienceDirect AI: 毎日 新たな発見を

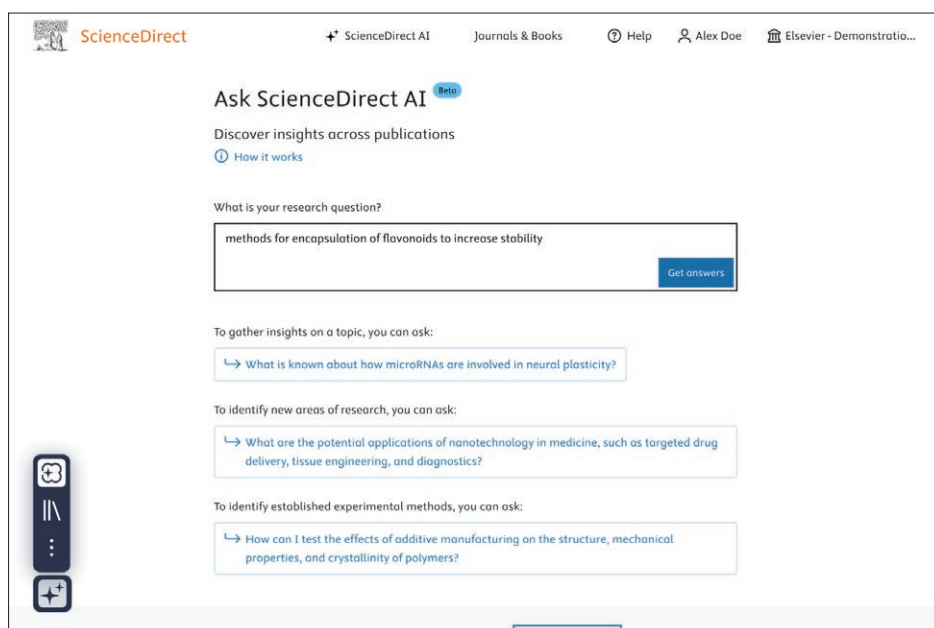
ScienceDirect AIは、研究者が査読済み文献の中から信頼できるエビデンスを即座に検索、引用、比較、探索できるワークフローコンパニオンです。このツールを使用することで、知識の発見がより効率的に、実用的に、そして価値あるものになります。



信頼できるコンテンツに基づく、効率的で価値ある知識の発見

## Ask ScienceDirect AI

- 1,400万件の査読済み研究論文および書籍のチャプターから知見を生成
- 自然言語による質問で、正確で関連性の高い回答を取得
- 要約された回答には、引用された文書と出典のリンクが明記



## Reading Assistant

- ・チャット形式でやりとり、対象の文書について質問。また、そこから得た知見のポイントを絞って保存したり、セクションを要約することも可能
- ・ScienceDirect に掲載する全てのフルテキスト論文と書籍のチャプターで利用可能（購読タイトルのみ）
- ・フォローアップ質問機能により、会話のようなやりとりが可能

## Compare Experiments (実験比較ツール)

- ・出版物内および複数の出版物の実験を比較
- ・複数のドキュメントから実験の目的、材料、方法、結果を要約
- ・共有やオフラインアクセスに便利な即時エクスポート機能で時間を節約

## ScienceDirect AI導入に関するお問い合わせ

ScienceDirect AIは、機関購読でご利用いただけます。ScienceDirect AIの導入をお考えの図書館や企業の方は、以下のフォームにご記入の上、送信してください。担当よりご連絡申し上げます。

[elsevier.shorthandstories.com/sciencedirect-ai-ja-jp](https://elsevier.shorthandstories.com/sciencedirect-ai-ja-jp)

